

AEROSCOPE

Directional Antenna G-16

指向性アンテナ G-16

Product Information

製品情報

V1.4 2018.05



Disclaimer and Warning

Congratulations on purchasing your new DJI™ product. The information in this document affects your safety and your legal rights and responsibilities. Read this entire document carefully to ensure proper configuration before use. Failure to read and follow instructions and warnings in this document may result in serious injury to yourself or others, damage to your DJI product, or damage to other objects in the vicinity. This document and all other collateral documents are subject to change at the sole discretion of DJI.

By using this product, you hereby signify that you have read this disclaimer and warning carefully and that you understand and agree to abide by the terms and conditions herein. You agree that you are solely responsible for your own conduct while using this product, and for any consequences thereof. You agree to use this product only for purposes that are proper and in accordance with all applicable laws, rules, and regulations, and all terms, precautions, practices, policies and guidelines DJI has made and may make available.

DJI accepts no liability for damage, injury or any legal responsibility incurred directly or indirectly from the use of this product. The user shall observe safe and lawful practices including, but not limited to, those set forth in this document. Notwithstanding above, your statutory rights under applicable national legislation are not affected by this disclaimer.

DJI is a trademark of SZ DJI TECHNOLOGY CO., LTD. (abbreviated as "DJI") and its affiliated companies. Names of products, brands, etc., appearing in this document are trademarks or registered trademarks of their respective owner companies. This product and document are copyrighted by DJI with all rights reserved. No part of this product or document shall be reproduced in any form without prior written consent of or authorization from DJI.

Product Profile

Introduction

The G-16 antenna is designed for the AEROSCOPE™ system and aims to provide 16 dBi* gain and 22.5-degree* coverage. The two types of antenna included, a 2.4 GHz and 5.8 GHz antenna, work on different frequency bands. An Aeroscope stationary unit can connect up to four dual band antennas. A set of G-16 antennas consists of four 2.4 GHz antennas and four 5.8 GHz antennas. A 5.8 GHz antenna can be connected to one 2.4 GHz antenna to act as a dual band antenna. Therefore, a set of G-16 antennas can be configured with one stationary unit. Due to the narrow beamwidth of the G-16 antenna, a set of G-16 antennas only has 90-degree coverage. For 360-degree coverage, four Aeroscope stationary units and four sets of G-16 antennas can be combined.

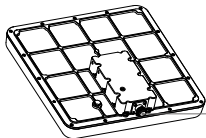
* Refer to the Specifications section for details.

In the Box

2.4 GHz High-gain Antenna × 4
5.8 GHz High-gain Antenna × 4
High-gain Antenna Mounting Bracket × 8
Antenna Cable (1.8 m) × 4
Antenna Cable (1 m) × 4
M4×13 Screw × 64

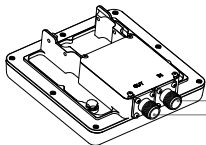
Overview

G-16 2.4 GHz Antenna



Connection to the 5.8 GHz
antenna IN port

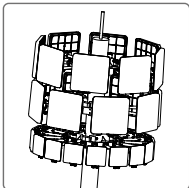
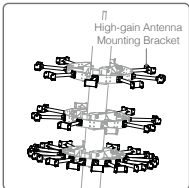
G-16 5.8 GHz Antenna



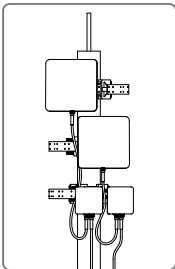
Connection to the 2.4 GHz antenna
Connection to the Aeroscope
stationary unit

G-16 Antenna Installation

The figure below illustrates the G-16 antenna installation when attached to a pole.

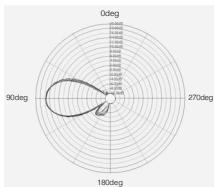


The figure below illustrates the connections between antennas. Note that the 2.4 GHz antenna connects to the 5.8 GHz antenna IN port via the antenna cable and the antenna cable from the OUT port connects to the Aeroscope stationary unit (the stationary unit is not shown in the figure).

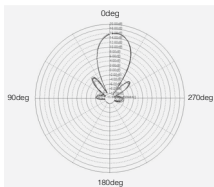


G-16 Antenna Basic Features

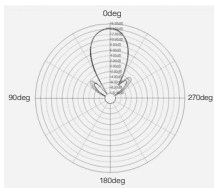
The figures below show the 2.4 GHz and 5.8 GHz vertical and azimuth plane patterns.



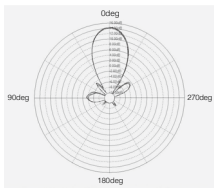
G-16 2.4 GHz antenna
vertical plane pattern



G-16 2.4 GHz antenna
azimuth plane pattern



G-16 5.8 GHz antenna
vertical plane pattern



G-16 5.8 GHz antenna
azimuth plane pattern

Specifications

	2.4 GHz antenna	5.8 GHz antenna
Working Frequency (MHz)	2400 - 2500	5700 - 5850
Antenna Gain (dBi)	15.5	14
Beamwidth	30	28
VSWR (Voltage Standing-Wave Ratio)	≤ 2.0	≤ 2.0
Input Impedance (Ohm)	50	50
Polarization	Vertical	Vertical
Diameter of Pole for Installation (mm)	120 (-10,+0)	120 (-10,+0)

JP

免責事項および警告

DJI™ 製品をご購入いただきありがとうございます。本書では、ユーザーの安全と法的権利と責任に関する情報を取り扱っています。ご使用前に、この文書のすべての内容をよくお読み頂き、確実に適切な設定ができるようにしてください。本書に記載されている指示と警告に従っていただかなかった場合、ご自身や他の人の重大なけが、または DJI 製品および周辺の他の物の破損につながる恐れがあります。この文書およびその他すべての付属書は、DJI 独自の裁量で変更されることがあります。

本製品を使用することにより、本書の免責事項および警告をよく読み、記載されている条件を理解し、順守することに同意したとみなされます。本製品の使用中の行動とこれに伴う結果には、ユーザーが全面的に責任を負うことに同意するものとします。適用されるすべての法、規則および規制を順守して本製品を使用するとともに、DJI がこれまでに提供し、今後提供する資料の全条件、安全上の注意、使用方法、方針およびガイドラインに従うことに同意するものとします。

本製品の使用により直接または間接的に発生する損害、傷害に対して、DJI は一切責任を負いません。ユーザーは、この文書の規定をはじめとする（ただしこれに限定しない）、安全で合法的な使用方法を順守するものとします。上記に関わらず、該当する国の規制に基づくお客様の制定法上の権利は、本免責事項の影響を受けることはありません。

DJI は、SZ DJI TECHNOLOGY CO., LTD. (略して「DJI」) およびその関連会社の商標です。本書に記載されている製品、ブランドなどの名称は、その所有者である各社の商標または登録商標です。本製品および本書は、不許複製・禁無断転載を原則とする DJI の著作物のため、DJI から書面による事前承認または許諾を得ることなく、本製品または文書のいかなる部分も、いかなる方法によっても複製することは固く禁じられています。

製品の特徴

はじめに

G-16 アンテナは AEROSCOPE™ システム用に設計されており、16dBi* 利得、22.5°* の信号範囲の実現を目的としています。2.4GHz と 5.8GHz の 2 種類のアンテナが含まれており、異なる周波数帯域で作動します。Aeroscope 固定ユニットには、最大 4 基のデュアル・バンド・アンテナを接続できます。G-16 アンテナセットは、2.4GHz のアンテナ 4 基と 5.8GHz のアンテナ 4 基で構成されています。5.8GHz アンテナを 1 基の 2.4GHz アンテナに接続して、1 つのデュアル・バンド・アンテナとして作動させることができます。よって、1 セットの G-16 アンテナを 1 つの固定ユニットに構成することができます。G-16 アンテナのビーム幅は狭いため、1 セットの G-16 アンテナには 90° のカバレッジしかありません。360° の信号範囲を実現するには、4 個の Aeroscope 固定ユニットと、4 セットの G-16 アンテナを連結します。

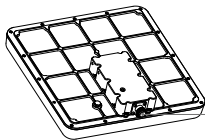
* 詳細は仕様の項を参照してください。

同梱物

2.4GHz ハイゲインアンテナ × 4
5.8 GHz ハイゲインアンテナ × 4
ハイゲインアンテナ取り付けブラケット × 8
アンテナケーブル(1.8m) × 4
アンテナケーブル(1m) × 4
M4 × 13 ねじ × 64

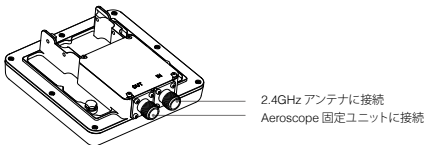
概要

G-16 2.4GHz アンテナ



5.8GHz アンテナの IN ポート
に接続

G-16 5.8 GHz アンテナ

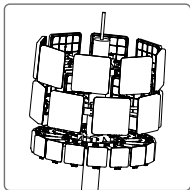
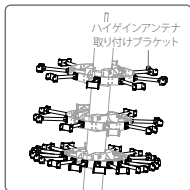


G-16 アンテナの取り付け

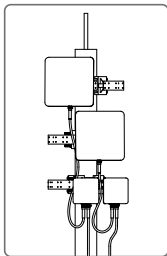
下図は、ポールに G-16 アンテナを取り付けたときの設置図です。

アクセスに制限がある場所での取り付けを想定しています。

プラグ着脱可能な機器の場合、コンセントの近くに機器を設置し、アクセスしやすいようにしてください。

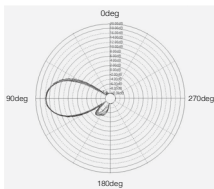


下図は、アンテナ間の接続図です。アンテナケーブルを使用して 2.4GHz アンテナを 5.8GHz アンテナの IN ポートに接続し、OUT ポートからのアンテナケーブルを Aerospace 固定ユニットに接続します (図中には固定ユニットは示されていません)。

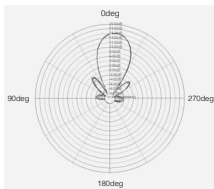


G-16 アンテナの基本機能

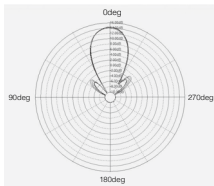
下図は、2.4GHz と 5.8GHz の仰角平面パターンおよび方位角平面パターンを示しています。



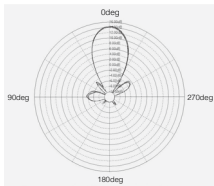
G-16 2.4GHz アンテナ
の仰角平面パターン



G-16 2.4GHz アンテナの
方位角平面パターン



G-16 5.8 GHz アンテナ
の仰角平面パターン



G-16 5.8 GHz アンテナ
の方位角平面パターン

仕様

	2.4GHz アンテナ	5.8 GHz アンテナ
動作周波数 (MHz)	2,400 ~ 2,500	5,700 ~ 5,850
アンテナ利得 (dBi)	15.5	14
ビーム幅	30	28
VSWR (電圧定在波比)	≤ 2.0	≤ 2.0
入力インピーダンス (オーム)	50	50
偏波	垂直	垂直
設置のためのポール径 (mm)	120 (-10, +0)	120 (-10, +0)

Compliance Information

FCC Compliance Notice

NOTE: This equipment has been tested and found to comply with the limits for a Class A digital device, pursuant to part 15 of the FCC Rules. These limits are designed to provide reasonable protection against harmful interference when the equipment is operated in a commercial environment. This equipment generates, uses, and can radiate radio frequency energy and, if not installed and used in accordance with the instruction manual, may cause harmful interference to radio communications. Operation of this equipment in a residential area is likely to cause harmful interference in which case the user will be required to correct the interference at his own expense.

EU Compliance Statement: SZ DJI TECHNOLOGY CO., LTD. hereby declares that this device is in compliance with the essential requirements and other relevant provisions of the Directive 2014/53/EU. A copy of the EU Declaration of Conformity is available online at www.dji.com/euro-compliance
EU contact address: DJI GmbH, Industriestrasse 12, 97618, Niederlauer, Germany

Declaración de cumplimiento UE: SZ DJI TECHNOLOGY CO., LTD. por la presente declara que este dispositivo cumple los requisitos básicos y el resto de provisiones relevantes de la Directiva 2014/53/EU. Hay disponible online una copia de la Declaración de conformidad UE en www.dji.com/euro-compliance

Dirección de contacto de la UE: DJI GmbH, Industriestrasse 12, 97618, Niederlauer, Germany

EU-verklaring van overeenstemming: SZ DJI TECHNOLOGY CO., LTD. verklaart hierbij dat dit apparaat voldoet aan de essentiële vereisten en andere relevante bepalingen van Richtlijn 2014/53/EU. De EU-verklaring van overeenstemming is online beschikbaar op www.dji.com/euro-compliance
Contactadres EU: DJI GmbH, Industriestrasse 12, 97618, Niederlauer, Germany

Declaração de conformidade da UE: A SZ DJI TECHNOLOGY CO., LTD. declara, através deste documento, que este dispositivo está em conformidade com os requisitos essenciais e outras disposições relevantes da Diretiva 2014/53/EU. Existe uma cópia da Declaração de conformidade da UE disponível online em www.dji.com/euro-compliance
Endereço de contacto na UE: DJI GmbH, Industriestrasse 12, 97618, Niederlauer, Germany

Dichiarazione di conformità UE: SZ DJI TECHNOLOGY CO., LTD. dichiara che il presente dispositivo è conforme ai requisiti essenziali e alle altre disposizioni rilevanti della direttiva 2014/53/EU. Una copia della dichiarazione di conformità UE è disponibile online all'indirizzo Web www.dji.com/euro-compliance
Indirizzo di contatto UE: DJI GmbH, Industriestrasse 12, 97618, Niederlauer, Germany

Déclaration de conformité UE: Par la présente, SZ DJI TECHNOLOGY CO., LTD déclare que cet appareil est conforme aux principales exigences et autres clauses pertinentes de la directive européenne 2014/53/EU. Une copie de la déclaration de conformité UE est disponible sur le site www.dji.com/euro-compliance
Adresse de contact pour l'UE : DJI GmbH, Industriestrasse 12, 97618, Niederlauer, Germany

EU-Compliance: Hiermit erklärt SZ DJI TECHNOLOGY CO., LTD., dass dieses Gerät den wesentlichen Anforderungen und anderen einschlägigen Bestimmungen der EU-Richtlinie 2014/53/EU entspricht. Eine Kopie der EU-Konformitätserklärung finden Sie online auf www.dji.com/euro-compliance. Kontaktadresse innerhalb der EU: DJI GmbH, Industriestrasse 12, 97618, Niederlauer, Germany



CAUTION: RISK OF EXPLOSION IF BATTERY IS REPLACED BY AN INCORRECT TYPE. DISPOSE OF USED BATTERIES ACCORDING TO THE INSTRUCTIONS

Equipment intended only for installation in a RESTRICTED ACCESS LOCATION.
for PLUGGABLE EQUIPMENT, the socket-outlet shall be installed near the equipment and shall be easily accessible.

This content is subject to change.

Download the latest version from
<https://www.dji.com/aeroscope>

If you have any questions about this document, please contact DJI by sending a message to DocSupport@dji.com.

Copyright © 2018 DJI All Rights Reserved.

Printed in China.

YC.BZ.SS000207.03